

ESITE

# Suomen sosiaali- ja terveystoimiala 2017

*Strateginen toimialakatsaus*

balance  consulting

VALOR

# Suomen sosiaali- ja terveystoimiala 2017

Ylimmän johdon tarpeisiin suunniteltu Strateginen toimialakatsaus on laadukas kotimainen toimialatuote, joka katsoo vahvasti tulevaisuuteen ja tarjoaa vastauksia yritysten strategisesti keskeisiin kysymyksiin.

## MERKITTÄVIÄ KEHITYSTRENDEJÄ

- 1 Sosiaali- ja terveystoimialan kysyntä on vahvassakasvussa.
- 2 Julkisen sektorin rahoituspaine muokkaa toimialaa ja luo kasvumahdollisuuksia.
- 3 Toimialan rakennemuuttuu nopeasti yrityskauppojen myötä.
- 4 SoTe-lainsäädäntömuokkaa merkittävästi toimintaympäristöä.

## TOIMIALAKATSAUKSEN LAAJUUS

Sivuja

> 80

Kuvaajia

> 100

Analysoituja yrityksiä

> 500

# Sisältö

Strateginen toimialakatsaus sisältää selkeitä näkemyksiä ja analyysjä toimialan 2000-luvun kehityksestä ja tulevaisuuden näkymistä. Toimialakatsaus sisältää monipuolisen faktapohjaisen ympäristöanalyysin sekä tilinpäätöspohjaiset taloustiedot alan yrityksistä.

## Katsaus taloudellisen toimintaympäristön kehitykseen

- Kansantaloudenkehitys
- Sosiaali- ja terveystalouden kehitys suhteessa muuhun talouteen

## Toimialan kehitystrendit ja muutosvoimat

- Toimialaan muokkaavattrendit ja niiden vaikutukset
- Sosiaali- ja terveystalouden kehitys segmenttien kysynnän rakenne ja kehitys
- Toimialantarjonnan rakenne julkinen vs. yksityinen
- Lainsäädännön ja sääntelynkehitys sekä niiden vaikutukset

## Strategiset kasvuvaihtoehdot

- Strategiset vaihtoehdot markkinoita nopeamman kasvunsaavuttamiseksi
- Case-esimerkit

Tiedot on koottu useista lähteistä ja ne muodostavat monipuolisen kuvan siitä, mihin toimiala on menossa ja mitä muutokset tarkoittavat suomalaisille yrityksille.

Toimialakatsauksessa käsitellään mm. seuraavia osa-alueita:

## Kansainväliset toimijat ja markkina

- Katsaus Suomen lähialueiden markkinoihin ja toimijoihin

## Toimialan yritysten ja segmenttien kehitys Suomessa

- Keskeiset yritykset
- Kasvu ja kannattavuus
- Toimialan investoinnit
- Yritystentunnusluvut

## Yrityskaupat ja muutokset omistajarakenteissa

- Toteutuneet yrityskaupat ja niiden arvostustasot
- Listattujen yhtiöiden arvostustasot

## Asiantuntijahaastattelujen yhteenveto

# Esimerkkisivuja

## Sosiaali- ja terveystoimialan strateginen toimialakatsaus 2017

10

### Sisällysluettelo

**Tiivistelmä** ..... 1

**1. Katsaus taloudellisiin toimintaympäristön kehitykseen** ..... 4

1.1. Kansantalouden kehitys ..... 4

1.2. Sosiaali- ja terveystoimialan kehitys suhteessa muuhun talouteen ..... 5

**2. Sosiaali- ja terveystoimialan kehitystrendit** ..... 8

2.1. Johdanto ..... 8

2.2. Sosiaali- ja terveydenhuollon menojen kasvu ja julkisen rahoituksen epätasapaino ..... 10

2.3. Väestön ikääntyminen ..... 12

2.4. Digitalisaatio ja teknologian kehitys ..... 18

2.5. Sairastavuuden kehitys ..... 28

2.6. Sote-lainsäädäntö ..... 34

**3. Sosiaali- ja terveyspalveluiden kysynnän rakenne ja kehitys** ..... 39

3.1. Sosiaali- ja terveyspalvelujen tuotanto ..... 39

3.2. Julkisen sektorin palveluostojen kehitys ..... 40

3.3. Sosiaalipalveluiden ja sen segmenttien kehitys ..... 40

3.4. Terveyspalveluiden ja sen segmenttien kehitys ..... 61

**4. Toimialan yritysten strategiset valinnat** ..... 81

4.1. Asiakaskokemus ja operatiivinen tehokkuus ..... 86

4.2. Operatiivinen tehokkuus asiakaskokemuksen ja kannattavuuden taustalla ..... 87

4.3. Kansainvälinen kehitys ..... 91

6.1. Kansainväliset vertailumarkkinat ..... 91

6.2. Pohjoismaiden keskeiset yksityisen sektorin sote-toimijat ..... 93

**7. Yritysten kehitys Suomessa** ..... 97

7.1. Tilinpäätösanalyysin aineisto ja huomiot ..... 97

7.2. Keskeiset yritykset ..... 97

7.3. Kasvu ..... 102

7.4. Kannattavuus ..... 106

7.5. Investoinnit ..... 112

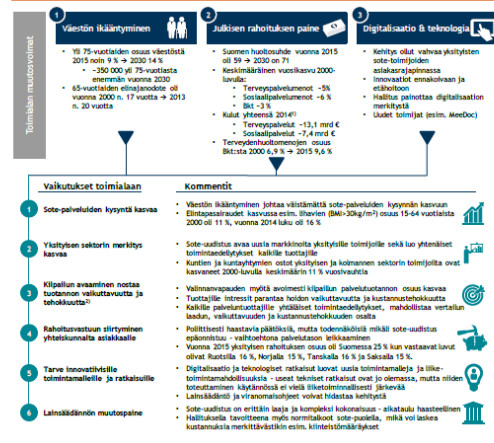
**8. Yrityskaupat ja muutokset omistajarakenteissa** ..... 115

8.1. Pörssiyritysten markkina-arvostus ..... 115

8.2. Yritysjärjestelyt ja konolidaatiokehitys ..... 116

**9. Asiantuntijahaastattelujen yhteenvedot** ..... 120

Kuva 5: Sosiaali- ja terveyspalvelujen muutosvoimat ja niiden vaikutukset toimialaan



### 2.2. Sosiaali- ja terveydenhuollon menojen kasvu ja julkisen rahoituksen epätasapaino

Toimialan ehkä selkein sekä keskustellun muutosvoima on viime vuosina kestävästi noussut sote-menojen suhteessa Suomen talouden sekä erityisesti julkistalouden kehitykseen. BKT:n kasvussa vuosittain vaihteen jälkeen noin kolme prosenttia vuositaiton ovat sote-menot kasvaneet noin kaksinkertaisesti vauhtia. Samaan aikaan julkinen talous on ollut mittava enemmistö määrässä valkeuksissa ja julkisen veika on kasvanut roimasti. Ottaen huomioon, että valtio ja kunnat kantavat suurimman vastuun sote-palveluiden rahoituksesta, voidaan todeta kehityksen olevan kestävä.

Menojen kasvun taustalla voidaan nähdä muutamia selkeitä ajureita. Ensimmäinen hyvinvointiyhteiskunta tarjoaa yhä enemmän ja yhä erikoisempia palveluja. Toiseksi väestön ikääntymisen kasvattaa kysyntää sekä terveyspalveluissa että vanhusten hoivapalveluissa. Kolmantena voidaan todeta, että järjestelmät ei ole kyetty sepeutumana muuttuneeseen kysyntään: nykyinen reaktiivinen järjestelmä on suunniteltu antamaan parantavaa

SUOMEN SOSIAALI- JA TERVEYSTOIMIALA2017

balance consulting VALOR

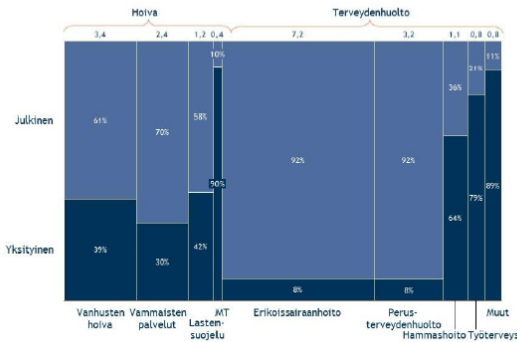
39

## 3. Sosiaali- ja terveyspalveluiden kysynnän rakenne ja kehitys

### 3.1. Sosiaali- ja terveyspalvelujen tuotanto

Suomen sosiaali- ja terveyspalveluiden markkina on noin 20,5 miljardia euroa, josta hoivan osuus on 7,4 miljardia ja terveyspalveluiden osuus 13,1 miljardia<sup>1</sup>. Suurimmat hoivan segmentit ovat vanhusten hoiva ja vammaisten palvelut, kun taas terveyspalveluiden puolella erikoissairaanhoito ja perusterveydenhuolto dominoivat. Erikoissairaanhoito on itseään suurempi kuin muut terveyspalveluiden segmentit yhteensä.

Kuva 38: Sosiaali- ja terveyspalveluiden markkina-segmenttien koko (mrd. €) ja jakaantuminen yksityiseen ja julkiseen palvelutuotantoon (%)



Julkisen tuotanto dominoi toissa kuvassa vielä selvästi yksityistä tuotantoa toissa kuvassa sote-palveluissa. Hoivan puolella mielenterveyspalveluissa yksityinen tuottaa kuitenkin jo valtaosan palveluista, jota seuraavat noin 40 % osuudella vanhusten hoiva ja lastensuojelu. Terveyspalveluiden puolella suurimmat segmentit eli erikoissairaanhoito ja perusterveydenhuolto ovat vielä tänä päivänä vahvasti julkisen tuotannon varassa, mutta hammashoidossa, työterveydessä ja muissa terveyspalveluissa yksityinen tuotanto on selvästi pääroolissa.

<sup>1</sup> Sosiaalipalveluiden osalta tarkastelussa on vain yksityisten yritysten kannalta kiinnostavat hoiva-segmentit. Tällöin suhteessa THL:n tilastointiin sosiaalipalveluiden menoihin tarkastelun alkuajalle jäävä päivähoito, asumis- ja hoivapalvelut sekä se osuus muista sosiaalipalveluista, joka ei ole mielenterveyspalveluista. Lisäksi tarkastelussamme olemme sisällyttäneet mukaan asiakasmaksut. Terveyspalveluiden puolella olemme sisällyttäneet erikoissairaanhoitoa osaksi erikoissairaanhoitoa.

SUOMEN SOSIAALI- JA TERVEYSTOIMIALA2017

balance consulting VALOR

SUOMEN SOSIAALI- JA TERVEYSTOIMIALA2017

balance consulting VALOR

102

Kuva 110: Arvio toimialan suurimpien toimijoiden liikevaihdon jakaumasta ja markkinaosuudesta segmentteittäin



### 7.3. Kasvu

#### Toimialan kokonaistilivevaihdon kehitys

Vuonna 2010-2015 sosiaali- ja terveyspalvelutoimialan toimijoiden kokonaistilivevaihto on noussut 2,3 miljardin euron tasosta 4,4 miljardiin euron tasolle. Liikevaihdon ennakoitaan kasvavan noin 10 % vuonna 2016. Toimialan keskimääräinen kasvu on näin ollen ollut 13,6 % vuodessa tarkastelujakolla 2010-2015.

Toimialan kehityksestä kertoo suurimpien toimijoiden osuus koko toimialan liikevaihdon kasvusta. Vuoden 2010-2015 välillä toimialan kokonaistilivevaihto kasvoi absoluuttisesti noin 2,072 miljonaalla eurolla, josta vuonna 2015 kymmenen suurimman yrityksen osuus oli 1,172 miljonaalla eurolla. Tämä vastaa 57 % osuutta koko toimialan kokonaistilivevaihdon kasvusta. Toimialan vahvimpia kasvavia vuosina 2010-2015 ovat olleet Attendo, Meiläninen, Pihlajainen ja Miikeva. Meiläninkintoinen toimija on OP-terveyden omistama Omaisaara, joka on kasvanut erittäin voimakkaasti perustamisestaan lähtien ja suunnittelee merkittäviä investointeja niin sairaala- kuin lääkäripalveluihin. Vastaavasti heikointa kasvu on ollut Pluriterveydellä ja useammalla säätötaustaisella toimijalla kuten Hengitysliitolla, A-kinnikasatiolla ja Rinneotti-saatiolla.

Henkilöstön määrä on kasvanut samansuuntaisesti liikevaihdon kasvun kanssa ollen keskimäärin 12,4 % vuodessa vuosina 2010-2015. Varsinkin sosiaalipuolen toiminta on erittäin henkilöstöpainotteista, joten kasvun vahva korrelaatio liikevaihdon kehityksen kanssa on luonnollista. Toimialan isot toimijat pyrkivät toimimaan mahdollisimman matalalla organisaatiolla kustannustehokkuuden säilyttämiseksi, jolloin suurin osa henkilöstöstä keskittyy hoito- ja hoivatyöhön.

SUOMEN SOSIAALI- JA TERVEYSTOIMIALA2017

balance consulting VALOR

Strateginen toimialakatsaus yhdistää VALORin ja Balance Consultingin laaja-alaisen toimialaosaamisen. Syksyllä 2016 toimialakatsauksia julkaistaan tele-, media-, energia-, elintarvike- ja sotetoimialoilta.

# VALOR

balance  consulting

VALOR on liikejohdon konsultointitoimisto joka tukee asiakkaitaan kasvun, kannattavuuden ja omistaja-arvon kehittämisessä sekä kilpailuympäristön ymmärtämisessä.

Balance Consulting tuottaa luotettavia talousanalyyskejä yritys- ja talousjohdolle. Analyysit pohjautuvat kattaviin yritysten tilinpäätöstietoihin. Balance Consulting on osa Kauppalehti Tietopalveluita.



JUSSI AILISTO  
jussi.ailisto@valor.fi  
+358 40 687 0743



JUKKA PALO  
jukka.palo@balanceconsulting.fi  
+358 10 665 2302