



Balance Tilasto

Sanomalehtien kustantaminen (5813)
Tehty 02.04.2013

Sisällysluettelo

Toimialan tunnusluvut I – Kasvu ja kannattavuus	1
Toimialan tunnusluvut II – Pääomantuotto ja käyttöpääoma	2
Toimialan tunnusluvut III – Rahoitusrakenne ja rahoituksen riittävyys	3
Toimialan tunnusluvut IV – Maksuvalmius ja käyttöpääoman kiertoajat	4
Toimialan tunnusluvut V – Luokitus ja toiminnan tehokkuus	5
Tunnuslukugrafiikka I – Kasvu ja kannattavuus	6
Tunnuslukugrafiikka II – Pääoman tuotto ja käyttöpääoma	7
Tunnuslukugrafiikka III – Rahoitusrakenne ja rahoituksen riittävyys	8
Tunnuslukugrafiikka IV – Maksuvalmius ja käyttöpääoman kiertoajat	9
Tunnuslukugrafiikka V – Luokitus ja toiminnan tehokkuus	10

Huomio

Graafeissa on esitetty toimialan mediaanit, ylä- ja alakvartiilit värillisin käyrin. Sininen esittää 75 %:n fraktiilin, vihreä 50 %:n ja punainen 25 %:n. Eli ylimmän käyrän yläpuolella sijaitsee 25 % yrityksistä, keskimmäisen yläpuolella 50 % ja alimman alapuolella 25 % yrityksistä.

Analyysit perustuvat yksinomaan yritysten julkistamiin tilinpäätöstietoihin. Balance Consulting vastaa Yritystutkimus ry:n ohjeiden mukaan tehdyistä oikaisuista ja tilinpäätösanalyysistä. Balance Consulting ei vastaa yritysten julkistamien tilinpäätöstietojen oikeellisuudesta.

Asiakas vastaa ostamiensa analyysien pohjalta mahdollisesti tehtyjen päätösten ja taloudellisten sitoumusten välittömistä ja välillisistä seuraamuksista. Asiakas sitoutuu noudattamaan periaatetta, että analyysit on tarkoitettu asiakkaan sisäiseen käyttöön, ja olemaan luovuttamatta niitä kolmannelle osapuolelle, ellei toisin ole sovittu. Analyysitiedon julkistamisesta tai sen käyttämisestä kolmansia osapuolia koskevissa suhteissa asiakas sitoutuu neuvottelemaan Balance Consulting:n kanssa etukäteen. Asiakkaalla on kuitenkin oikeus luovuttaa analyysitiedot luottamuksellisesti luotonantajille luottokelpoisuuden toteamiseksi.

Toimialan tunnusluvut I – Kasvu ja kannattavuus

Sanomalehtien kustantaminen (5813)

Liikevaihto		tuhatta euroa (t. euroa)									
	2002	2003	2004	2005	2006	2007	2008	2009	2010	2011	
Alakvartiili	3 045	3 433	4 750	1 245	830	632	454	404	378	682	
Mediaani	15 049	15 293	14 711	7 981	1 502	1 425	1 161	975	1 007	1 586	
Yläkvartiili	43 035	44 696	45 341	27 531	16 227	18 114	11 522	7 884	8 277	21 044	
Yrityksiä	41	43	47	69	104	113	139	139	131	99	
Liikevaihdon kasvuprosentti		prosenttia (%)									
	2002	2003	2004	2005	2006	2007	2008	2009	2010	2011	
Alakvartiili	-2,1	-4,1	-0,3	0,1	0,3	0,1	-0,1	-11,3	-2,1	0,2	
Mediaani	1,4	1,6	4,5	2,7	3,4	4,2	3,2	-6,9	2,6	2,7	
Yläkvartiili	4,7	3,9	7,1	7,2	7,2	6,7	8,1	-1,1	5,9	7,0	
Yrityksiä	39	41	43	47	71	104	112	131	127	99	
Henkilökunta keskimäärin		hlö									
	2002	2003	2004	2005	2006	2007	2008	2009	2010	2011	
Alakvartiili	37	40	41	34	21	30	20	20	16	22	
Mediaani	140	143	122	103	93	125	98	81	88	109	
Yläkvartiili	355	347	308	243	208	236	245	240	220	239	
Yrityksiä	40	42	45	56	64	61	66	63	62	58	
Investoinnit / liikevaihto (%)		prosenttia liikevaihdosta (%/lv)									
	2002	2003	2004	2005	2006	2007	2008	2009	2010	2011	
Alakvartiili	1,0	0,9	0,6	1,0	0,5	0,4	0,1	0,0	0,0	0,0	
Mediaani	3,0	2,8	3,4	2,9	2,3	1,5	1,3	0,8	0,8	1,0	
Yläkvartiili	7,1	6,0	8,9	6,9	9,2	4,7	3,2	3,8	2,9	4,3	
Yrityksiä	39	41	43	47	71	104	112	131	127	99	
Käyttökate (%)		prosenttia liikevaihdosta (%/lv)									
	2002	2003	2004	2005	2006	2007	2008	2009	2010	2011	
Alakvartiili	6,5	6,7	7,3	6,8	3,8	5,3	1,7	1,1	0,1	3,8	
Mediaani	10,4	11,2	13,0	12,2	9,8	10,4	9,2	6,8	8,5	9,7	
Yläkvartiili	16,5	18,3	17,2	17,6	16,1	16,4	15,2	13,1	14,5	15,9	
Yrityksiä	41	43	47	69	104	113	139	139	131	99	
Liiketulos (%)		prosenttia liikevaihdosta (%/lv)									
	2002	2003	2004	2005	2006	2007	2008	2009	2010	2011	
Alakvartiili	1,4	1,8	1,9	3,0	0,6	1,6	-0,8	-1,2	-1,3	2,2	
Mediaani	5,3	7,1	8,9	8,9	6,3	6,7	5,5	4,2	5,1	6,3	
Yläkvartiili	12,1	12,4	13,0	14,7	12,4	13,6	12,0	10,1	12,0	13,3	
Yrityksiä	41	43	47	69	104	113	139	139	131	99	
Rahoitustulos (%)		prosenttia liikevaihdosta (%/lv)									
	2002	2003	2004	2005	2006	2007	2008	2009	2010	2011	
Alakvartiili	6,4	6,3	6,4	6,1	4,0	4,7	1,1	1,4	1,4	4,1	
Mediaani	8,8	9,3	10,9	10,5	8,1	9,5	7,2	6,2	7,7	8,2	
Yläkvartiili	15,7	16,9	15,2	14,7	13,4	15,3	13,0	11,1	12,8	12,9	
Yrityksiä	41	43	47	69	104	113	139	139	131	99	
Nettotulos (%)		prosenttia liikevaihdosta (%/lv)									
	2002	2003	2004	2005	2006	2007	2008	2009	2010	2011	
Alakvartiili	1,2	1,5	2,1	2,6	0,6	1,6	-1,1	-1,4	-0,8	2,1	
Mediaani	3,2	6,2	7,3	7,2	4,9	6,6	4,8	3,7	4,9	5,4	
Yläkvartiili	9,4	11,8	11,8	12,1	10,2	12,0	10,7	7,9	10,4	10,7	
Yrityksiä	41	43	47	69	104	113	139	139	131	99	

Toimialan tunnusluvut II – Pääoman tuotto ja käyttöpääoma

Sanomalehtien kustantaminen (5813)

Sijoitetun pääoman tuotto (%)		prosenttia (%)								
	2002	2003	2004	2005	2006	2007	2008	2009	2010	2011
Alakvartiili	5,3	7,5	9,9	9,9	4,3	8,1	4,1	-0,8	-0,1	6,3
Mediaani	12,1	15,1	16,6	15,8	14,3	19,5	16,4	11,8	12,2	18,4
Yläkvartiili	24,6	32,8	37,0	51,8	36,0	46,9	43,0	27,2	36,5	38,5
Yrityksiä	39	41	43	47	71	104	112	131	127	99
Oman pääoman tuotto (%)		prosenttia (%)								
	2002	2003	2004	2005	2006	2007	2008	2009	2010	2011
Alakvartiili	2,4	6,8	7,8	8,6	1,2	6,9	-0,6	-3,4	-1,3	5,6
Mediaani	11,1	14,9	16,0	15,7	13,9	18,0	13,9	9,3	10,7	15,7
Yläkvartiili	25,9	25,8	47,5	56,4	36,1	40,7	37,7	24,2	32,1	50,6
Yrityksiä	39	41	43	47	71	104	111	129	124	99
Koko pääoman tuotto (%)		prosenttia (%)								
	2002	2003	2004	2005	2006	2007	2008	2009	2010	2011
Alakvartiili	3,9	4,8	5,8	6,7	3,1	5,8	2,5	-0,5	-0,1	4,7
Mediaani	9,1	10,8	11,6	11,7	10,2	13,7	11,5	8,5	8,9	12,5
Yläkvartiili	17,3	22,3	26,3	23,2	24,1	28,6	28,3	18,4	24,1	26,6
Yrityksiä	39	41	43	47	71	104	112	131	127	99
Taloudellinen lisäarvo (%)		prosenttia (%)								
	2002	2003	2004	2005	2006	2007	2008	2009	2010	2011
Alakvartiili	-5,1	-1,3	0,3	1,1	-5,1	-2,2	-6,5	-8,5	-6,9	-2,2
Mediaani	1,3	5,6	4,9	7,1	3,6	7,9	3,9	1,3	3,2	6,3
Yläkvartiili	11,8	18,1	20,7	29,5	20,3	26,2	24,9	13,6	21,8	27,6
Yrityksiä	37	41	43	47	69	104	112	129	126	99
Painotettu pääoman kustannus (WACC)		prosenttia (%)								
	2002	2003	2004	2005	2006	2007	2008	2009	2010	2011
Alakvartiili	7,0	6,3	6,3	6,3	6,3	6,9	7,3	6,5	5,5	5,8
Mediaani	7,7	7,3	7,3	6,9	7,0	7,6	7,9	7,4	6,2	6,4
Yläkvartiili	9,3	7,8	8,0	7,4	7,5	8,4	8,9	8,0	6,9	7,1
Yrityksiä	37	41	43	47	69	104	112	129	126	99
Pääoman kiertonopeus		vuotta								
	2002	2003	2004	2005	2006	2007	2008	2009	2010	2011
Alakvartiili	1,1	1,1	1,0	1,0	1,3	1,1	1,3	1,2	1,2	1,1
Mediaani	1,8	1,7	1,7	1,9	2,4	2,0	2,1	2,0	1,9	1,8
Yläkvartiili	2,4	2,4	2,6	3,9	3,9	3,3	3,6	3,2	3,6	3,3
Yrityksiä	41	43	47	69	104	113	139	139	131	99
Käyttöpääoma (%)		prosenttia (%)								
	2002	2003	2004	2005	2006	2007	2008	2009	2010	2011
Alakvartiili	-2,5	-4,2	-1,0	-0,9	-1,5	-0,5	-2,1	-2,8	-3,0	-6,6
Mediaani	1,4	0,7	1,4	2,0	2,4	2,1	2,1	1,2	1,5	-1,4
Yläkvartiili	5,2	5,6	4,8	6,1	6,8	6,6	5,6	6,1	6,2	5,3
Yrityksiä	41	43	47	68	102	111	136	138	131	98
Nettokäyttöpääoma (%)		prosenttia (%)								
	2002	2003	2004	2005	2006	2007	2008	2009	2010	2011
Alakvartiili	-7,3	-6,1	-5,0	-7,9	-6,7	-4,1	-3,4	-2,8	-2,7	-3,3
Mediaani	-0,6	0,0	1,9	5,2	4,7	4,0	5,1	5,2	6,4	6,2
Yläkvartiili	5,9	7,3	7,4	12,1	16,1	17,8	22,8	20,3	19,7	21,4
Yrityksiä	41	43	47	69	104	113	139	139	131	99

Toimialan tunnusluvut III – Rahoitusrakenne ja rahoituksen riittävyys

Sanomalehtien kustantaminen (5813)

Omavaraisuusaste (%)		prosenttia (%)									
	2002	2003	2004	2005	2006	2007	2008	2009	2010	2011	
Alakvartiili	27,3	30,3	37,4	29,6	32,3	29,1	26,4	30,5	28,0	33,3	
Mediaani	47,6	47,4	48,0	52,4	51,8	55,0	53,2	57,1	54,0	57,0	
Yläkvartiili	62,1	65,8	64,5	68,1	72,3	73,8	74,7	75,7	74,3	72,3	
Yrityksiä	41	43	47	69	104	113	139	138	129	99	
Gearing (%)		prosenttia (%)									
	2002	2003	2004	2005	2006	2007	2008	2009	2010	2011	
Alakvartiili	0,0	0,0	0,0	0,0	0,0	0,0	0,0	0,0	0,0	0,0	
Mediaani	28,0	22,0	13,0	13,0	6,0	3,0	2,0	2,0	0,0	2,0	
Yläkvartiili	71,0	66,0	70,0	63,0	62,0	45,0	74,0	57,0	56,0	44,0	
Yrityksiä	41	43	47	69	104	113	139	139	131	99	
Nettovelkaantumisaste		prosenttia (%)									
	2002	2003	2004	2005	2006	2007	2008	2009	2010	2011	
Alakvartiili	-0,2	-0,5	-0,4	-0,6	-0,6	-0,7	-0,8	-0,8	-0,9	-0,9	
Mediaani	0,1	0,0	0,0	-0,1	-0,2	-0,3	-0,3	-0,4	-0,4	-0,4	
Yläkvartiili	0,6	0,4	0,4	0,4	0,3	0,2	0,2	0,1	0,1	0,1	
Yrityksiä	41	43	47	69	104	113	139	139	131	99	
Suhteellinen velkaantuneisuus (%)		prosenttia (%)									
	2002	2003	2004	2005	2006	2007	2008	2009	2010	2011	
Alakvartiili	16,2	17,2	15,9	13,4	12,1	12,0	11,9	10,5	12,0	10,9	
Mediaani	26,1	24,7	25,8	22,0	19,1	19,7	18,4	16,1	17,4	14,7	
Yläkvartiili	41,0	37,3	47,0	39,2	39,7	32,6	30,6	31,5	31,4	28,6	
Yrityksiä	41	43	47	69	104	113	139	139	131	99	
Nettorahoituskulut / liikevaihto (%)		prosenttia liikevaihdosta (%/lv)									
	2002	2003	2004	2005	2006	2007	2008	2009	2010	2011	
Alakvartiili	-1,0	-1,0	-1,0	-1,1	-1,1	-1,2	-1,1	-0,8	-0,4	-0,7	
Mediaani	-0,2	-0,1	-0,2	-0,1	-0,3	-0,4	-0,4	-0,2	-0,1	-0,2	
Yläkvartiili	0,5	0,3	0,1	0,1	0,0	0,0	0,1	0,1	0,1	0,1	
Yrityksiä	41	43	47	69	104	113	139	139	131	99	
Nettorahoituskulut / käyttökate (%)		prosenttia (%)									
	2002	2003	2004	2005	2006	2007	2008	2009	2010	2011	
Alakvartiili	-12,2	-12,4	-10,6	-10,5	-16,0	-16,1	-25,0	-20,5	-8,4	-8,7	
Mediaani	-1,1	-0,8	-1,9	-1,5	-3,4	-3,2	-4,6	-2,5	-1,2	-2,3	
Yläkvartiili	4,4	3,0	1,8	0,8	0,7	0,0	1,8	1,9	2,9	0,9	
Yrityksiä	41	43	47	69	104	113	139	139	131	99	
Vieraan pääoman takaisinmaksuaika		vuotta									
	2002	2003	2004	2005	2006	2007	2008	2009	2010	2011	
Alakvartiili	0,0	0,0	0,0	0,0	0,0	0,0	0,0	0,0	0,0	0,0	
Mediaani	1,1	0,4	0,5	0,5	0,3	0,1	0,0	0,0	0,0	0,0	
Yläkvartiili	2,7	2,1	2,8	2,1	2,4	1,3	2,1	2,4	1,7	2,0	
Yrityksiä	41	43	47	69	104	113	139	139	131	99	
Korkokulut / korolliset velat (%)		prosenttia (%)									
	2002	2003	2004	2005	2006	2007	2008	2009	2010	2011	
Alakvartiili	0,0	0,0	0,0	0,0	0,0	0,0	0,0	0,0	0,0	0,0	
Mediaani	4,5	3,3	3,0	3,2	2,5	2,2	0,4	0,0	0,1	0,0	
Yläkvartiili	6,5	4,3	4,9	4,2	4,6	5,2	5,9	3,4	3,5	3,0	
Yrityksiä	39	41	43	47	71	104	112	131	127	99	

Toimialan tunnusluvut IV – Maksuvalmius ja käyttöpääoman kiertajat

Sanomalehtien kustantaminen (5813)

Quick ratio										
	2002	2003	2004	2005	2006	2007	2008	2009	2010	2011
Alakvartiili	0,8	0,7	0,8	0,8	0,8	0,9	1,0	1,0	0,9	1,2
Mediaani	1,0	1,2	1,2	1,3	1,4	1,5	1,7	1,6	1,6	1,8
Yläkvartiili	1,5	1,7	1,8	2,1	2,2	2,5	3,0	2,9	2,7	2,9
Yrityksiä	41	43	47	69	103	113	139	139	131	99
Current ratio										
	2002	2003	2004	2005	2006	2007	2008	2009	2010	2011
Alakvartiili	0,7	0,7	0,8	0,6	0,7	0,8	0,9	0,9	0,9	0,9
Mediaani	1,0	1,0	1,1	1,2	1,3	1,3	1,3	1,3	1,3	1,2
Yläkvartiili	1,3	1,4	1,4	1,8	2,1	2,0	2,5	2,2	2,3	2,2
Yrityksiä	41	43	47	69	104	113	139	139	131	99
Myyntisaamisten kiertoaika vuorokautta										
	2002	2003	2004	2005	2006	2007	2008	2009	2010	2011
Alakvartiili	22	19	22	22	24	24	21	21	22	22
Mediaani	25	23	26	26	31	29	26	26	26	26
Yläkvartiili	30	31	32	34	36	36	36	35	36	33
Yrityksiä	41	42	46	68	103	111	134	136	129	96
Ostovelkojen kiertoaika vuorokautta										
	2002	2003	2004	2005	2006	2007	2008	2009	2010	2011
Alakvartiili	28	32	31	29	27	21	19	19	24	23
Mediaani	35	38	41	38	36	36	32	29	34	32
Yläkvartiili	49	51	49	49	51	46	44	42	51	50
Yrityksiä	40	43	47	67	102	109	132	134	129	98
Ainevaraston kiertoaika vuorokautta										
	2002	2003	2004	2005	2006	2007	2008	2009	2010	2011
Alakvartiili	19	18	25	21	20	18	17	20	23	19
Mediaani	31	33	35	36	37	32	26	37	35	32
Yläkvartiili	45	42	45	56	58	46	46	55	71	54
Yrityksiä	25	26	26	26	28	29	31	29	24	24
Valmisteveraston kiertoaika vuorokautta										
	2002	2003	2004	2005	2006	2007	2008	2009	2010	2011
Alakvartiili	1	1	1	1	1	1	1	3	3	2
Mediaani	6	4	6	8	8	5	9	8	9	7
Yläkvartiili	10	12	15	13	22	22	20	19	30	17
Yrityksiä	17	17	20	20	26	27	25	24	24	20
Koko vaihto-omaisuuden kiertoaika vuorokautta										
	2002	2003	2004	2005	2006	2007	2008	2009	2010	2011
Alakvartiili	0	0	0	0	0	0	0	0	0	0
Mediaani	11	10	12	0	0	0	0	0	0	0
Yläkvartiili	28	30	30	18	12	9	5	5	4	11
Yrityksiä	41	43	47	69	104	113	139	139	131	99
Vaihto-omaisuus / liikevaihto (%) prosenttia liikevaihdosta (%/lv)										
	2002	2003	2004	2005	2006	2007	2008	2009	2010	2011
Alakvartiili	0,0	0,0	0,0	0,0	0,0	0,0	0,0	0,0	0,0	0,0
Mediaani	0,8	0,8	0,9	0,0	0,0	0,0	0,0	0,0	0,0	0,0
Yläkvartiili	2,8	2,5	2,5	1,4	1,1	1,0	0,4	0,5	0,3	0,6
Yrityksiä	41	43	47	69	104	113	139	139	131	99

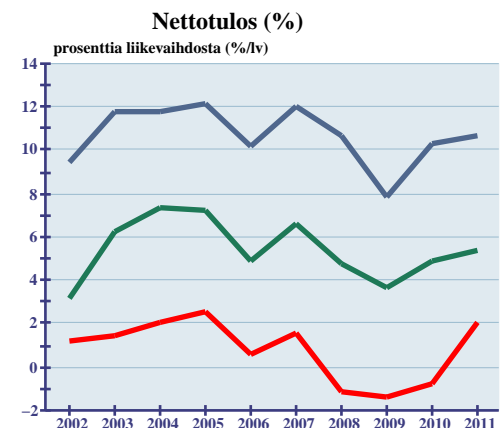
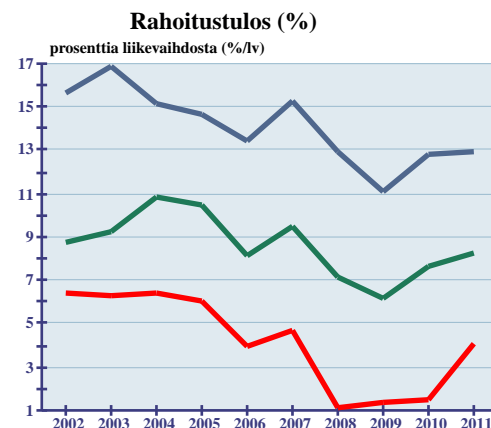
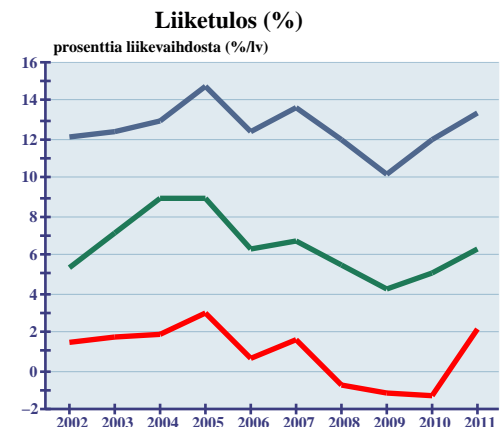
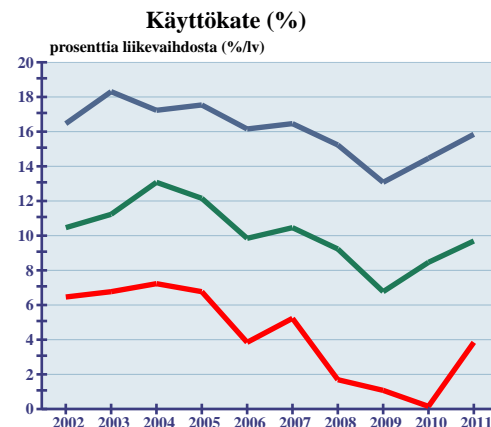
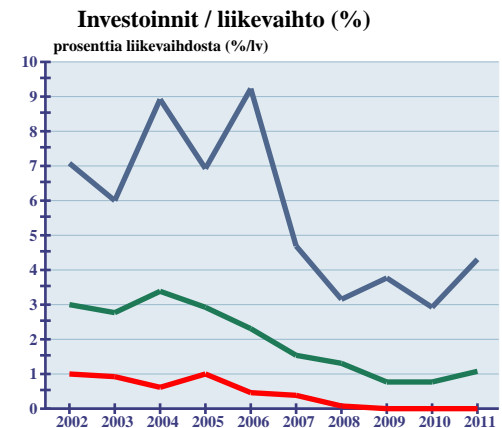
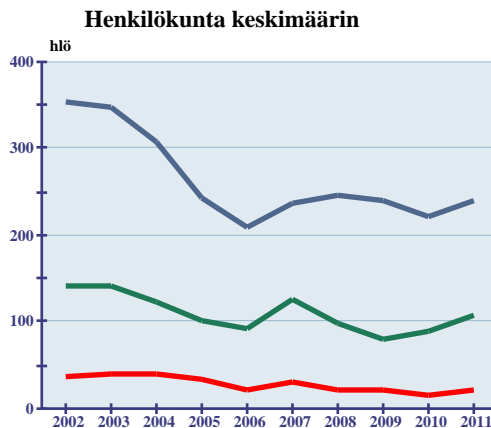
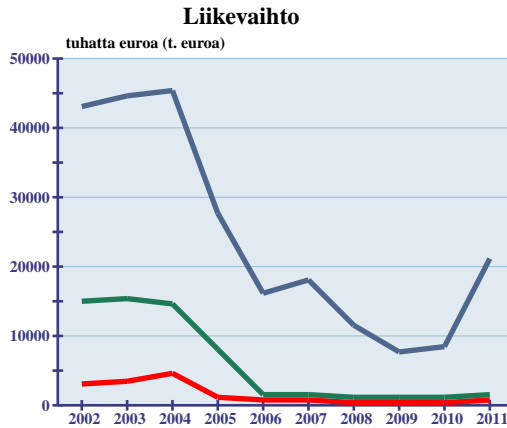
Toimialan tunnusluvut V – Luokitus ja toiminnan tehokkuus

Sanomalehtien kustantaminen (5813)

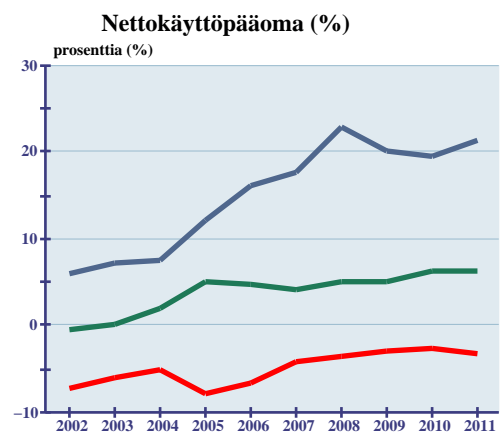
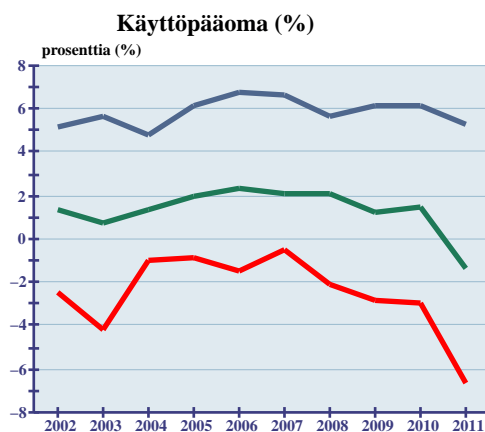
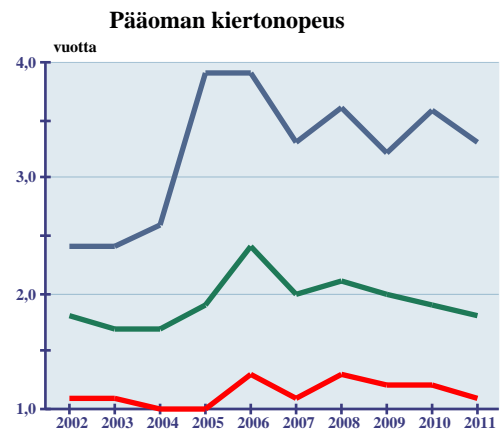
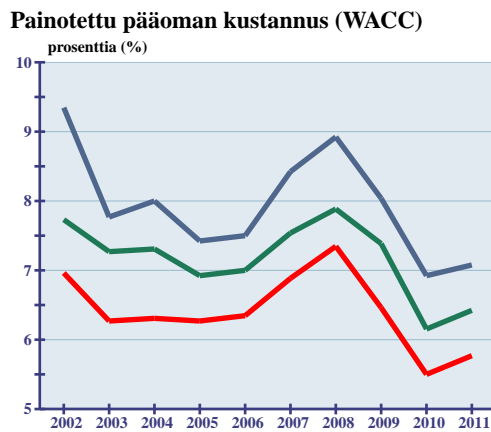
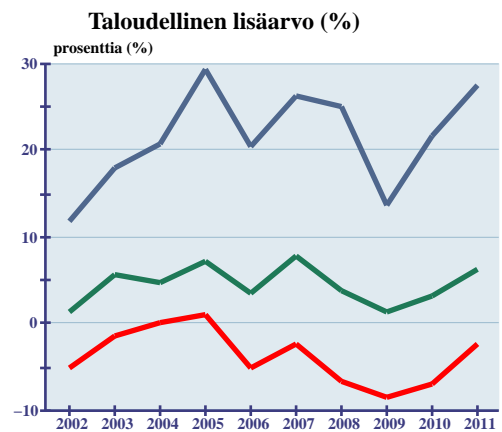
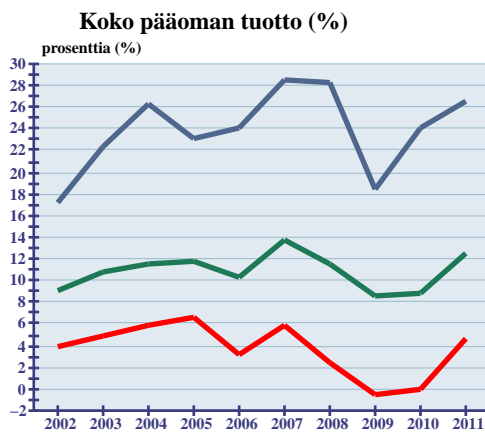
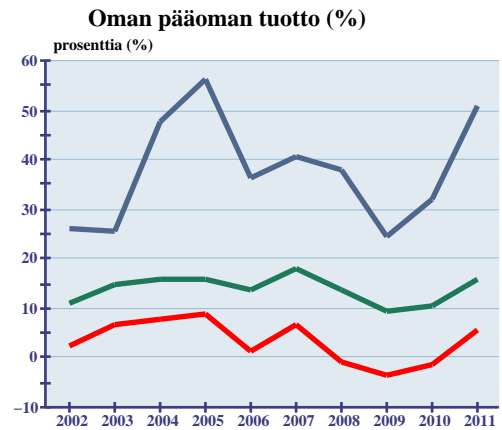
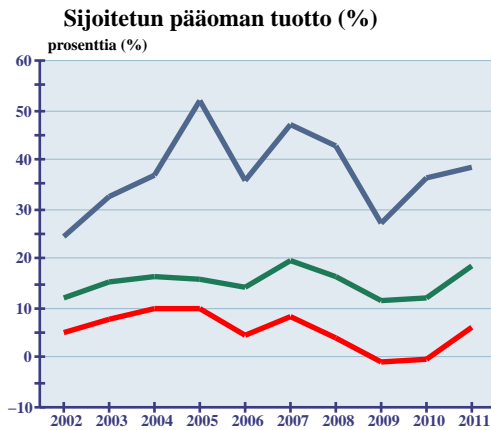
AD-luokituksen pisteet		pistettä								
	2002	2003	2004	2005	2006	2007	2008	2009	2010	2011
Alakvartiili	39,0	39,0	39,0	38,0	37,0	39,0	30,0	33,0	38,0	43,0
Mediaani	52,0	51,0	52,0	52,0	51,0	53,0	49,0	47,0	57,0	54,0
Yläkvartiili	66,0	68,0	65,0	68,0	67,0	70,0	65,0	60,0	70,0	65,0
Yrityksiä	41	43	47	69	104	113	139	139	131	99
Jalostusarvo / liikevaihto (%)		prosenttia liikevaihdosta (%/lv)								
	2002	2003	2004	2005	2006	2007	2008	2009	2010	2011
Alakvartiili	45,8	45,6	46,5	40,0	42,1	43,1	39,0	38,0	39,7	41,9
Mediaani	50,6	52,6	53,7	51,2	50,4	50,3	48,6	48,8	49,3	50,4
Yläkvartiili	55,7	59,5	59,7	58,9	57,7	58,2	57,9	56,4	57,6	56,6
Yrityksiä	41	43	47	69	104	113	139	139	131	99
Työn reaalitytuottavuus (jalostusarvo/palkat)										
	2002	2003	2004	2005	2006	2007	2008	2009	2010	2011
Alakvartiili	1,2	1,2	1,1	1,2	1,1	1,1	1,0	1,0	1,0	1,1
Mediaani	1,3	1,3	1,3	1,3	1,3	1,3	1,2	1,2	1,2	1,2
Yläkvartiili	1,5	1,5	1,5	1,5	1,5	1,6	1,5	1,3	1,4	1,4
Yrityksiä	41	43	47	69	104	113	139	139	131	99
Liikevaihto / henkilö		tuhatta euroa / henkilö								
	2002	2003	2004	2005	2006	2007	2008	2009	2010	2011
Alakvartiili	71	70	79	83	85	94	98	93	98	99
Mediaani	103	103	105	114	115	126	123	120	125	131
Yläkvartiili	125	134	137	153	155	164	167	160	172	180
Yrityksiä	40	42	45	56	64	61	66	63	62	58
Henkilöstökulut / henkilö		tuhatta euroa / henkilö								
	2002	2003	2004	2005	2006	2007	2008	2009	2010	2011
Alakvartiili	35	35	38	40	40	41	43	44	44	46
Mediaani	38	39	41	42	44	44	47	47	49	51
Yläkvartiili	43	44	45	47	48	49	51	51	53	54
Yrityksiä	40	42	45	56	64	61	66	63	62	58
Jalostusarvo / henkilö		tuhatta euroa / henkilö								
	2002	2003	2004	2005	2006	2007	2008	2009	2010	2011
Alakvartiili	43	39	43	49	49	52	51	50	53	54
Mediaani	51	52	55	53	57	58	60	57	61	62
Yläkvartiili	61	66	68	70	68	75	73	74	78	82
Yrityksiä	40	42	45	56	64	61	66	63	62	58
Liiketulos / henkilö		tuhatta euroa / henkilö								
	2002	2003	2004	2005	2006	2007	2008	2009	2010	2011
Alakvartiili	3	3	1	2	1	1	-2	0	3	2
Mediaani	6	8	8	8	7	10	9	6	8	9
Yläkvartiili	14	16	20	22	18	24	19	19	24	24
Yrityksiä	40	42	45	56	64	61	66	63	62	58
Nettotulos / henkilö		tuhatta euroa / henkilö								
	2002	2003	2004	2005	2006	2007	2008	2009	2010	2011
Alakvartiili	1	2	1	2	1	2	-1	0	2	2
Mediaani	4	7	9	6	6	9	7	5	7	8
Yläkvartiili	11	12	16	17	15	22	15	13	20	19
Yrityksiä	40	42	45	56	64	61	66	63	62	58

Tunnuslukugrafiikka I – Kasvu ja kannattavuus

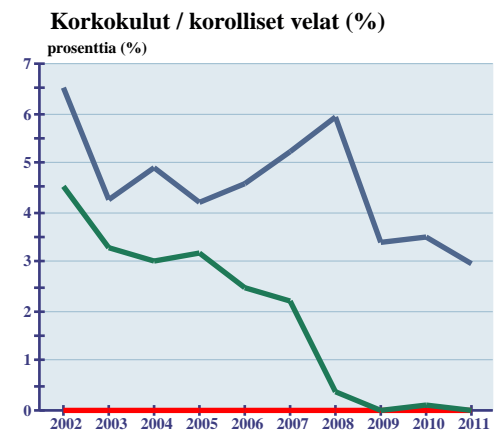
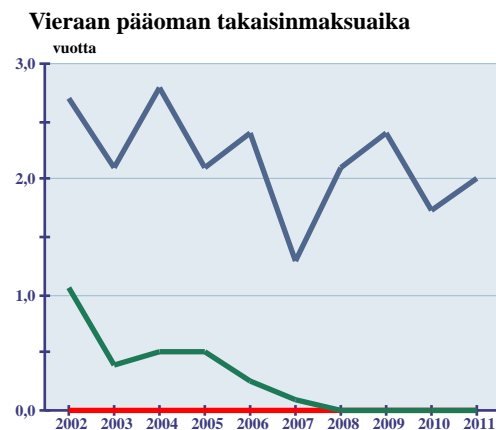
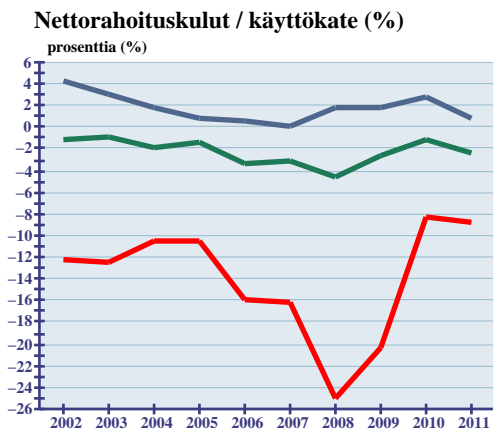
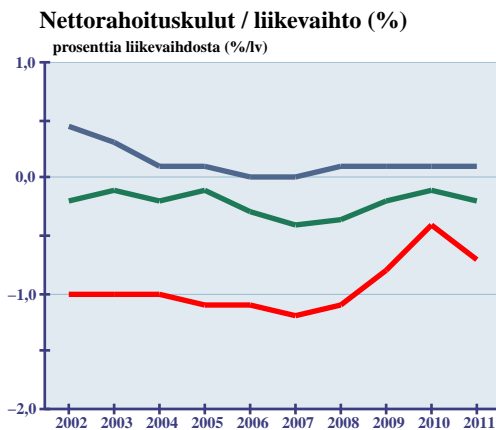
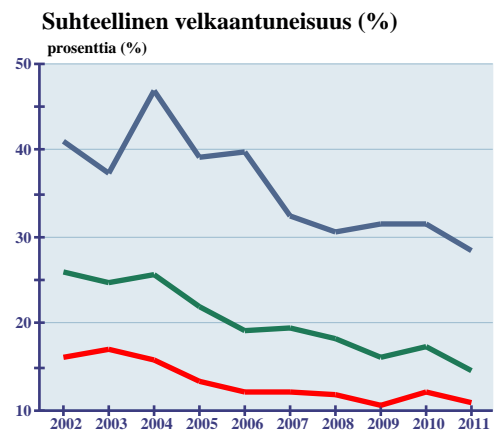
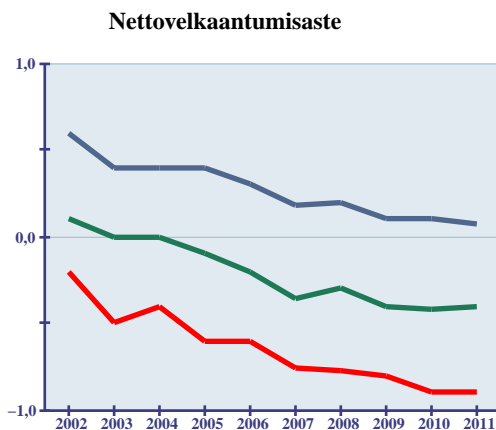
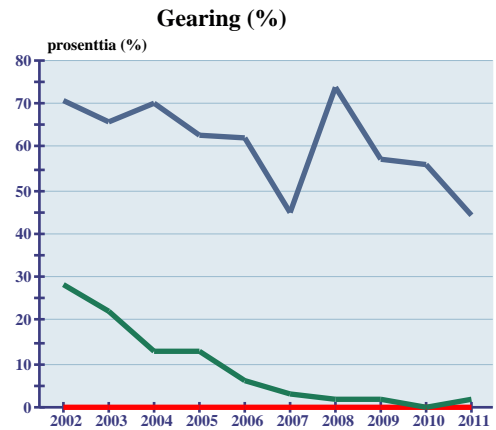
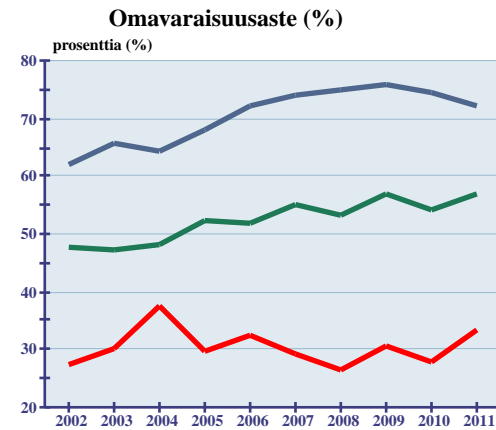
Sanomalehtien kustantaminen (5813)



Tunnuslukugrafiikka II – Pääoman tuotto ja käyttöpääoma Sanomalehtien kustantaminen (5813)

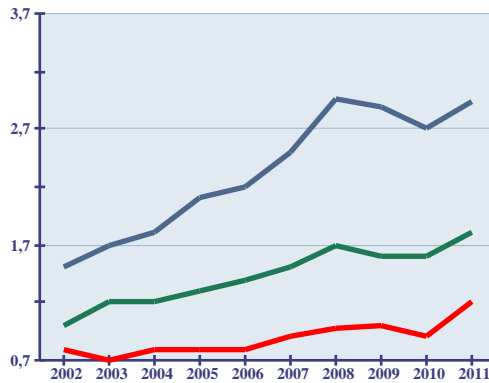


Tunnuslukugrafiikka III – Rahoitusrakenne ja rahoituksen riittävyys
 Sanomalehtien kustantaminen (5813)

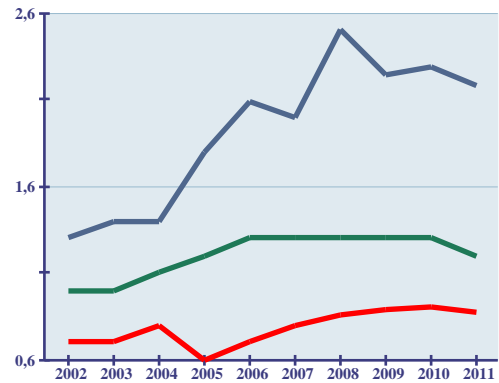


Tunnuslukugrafiikka IV – Maksuvalmius ja käyttöpääoman kiertoaajat
 Sanomalehtien kustantaminen (5813)

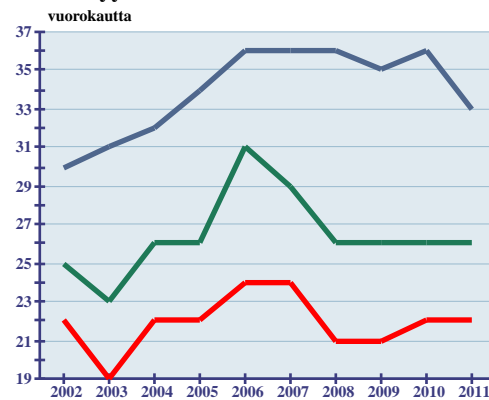
Quick ratio



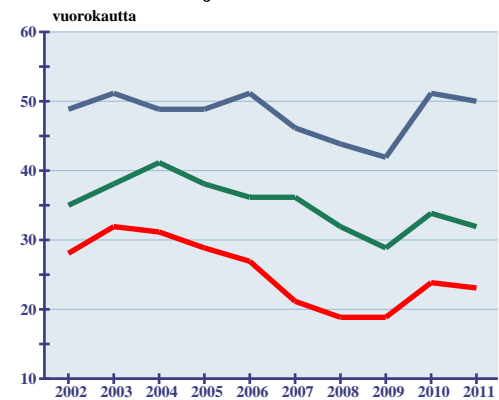
Current ratio



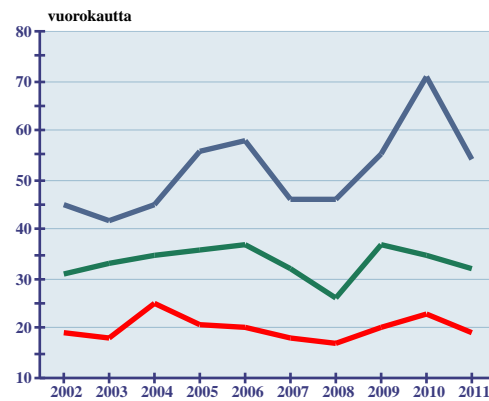
Myyntisaamisten kiertoaika



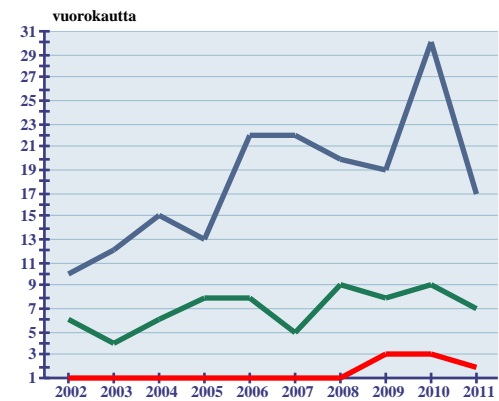
Ostovelkojen kiertoaika



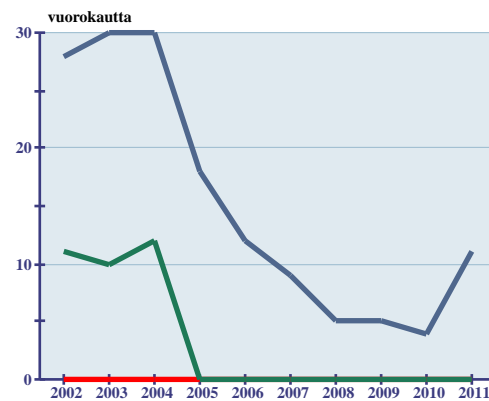
Ainevaraston kiertoaika



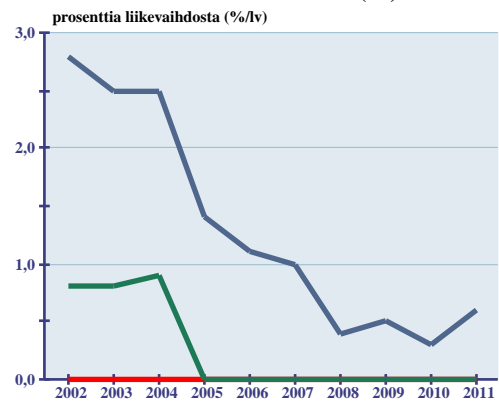
Valmisteveraston kiertoaika



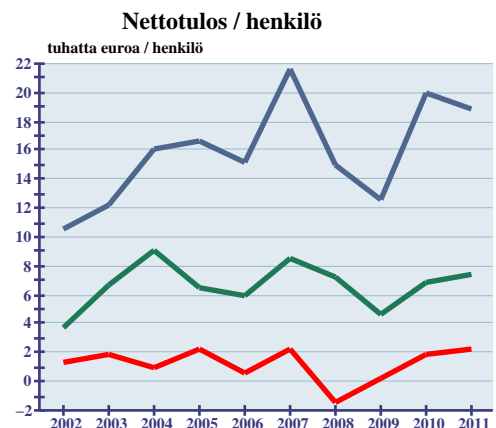
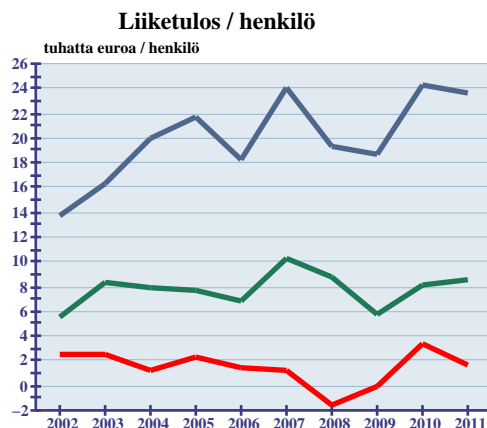
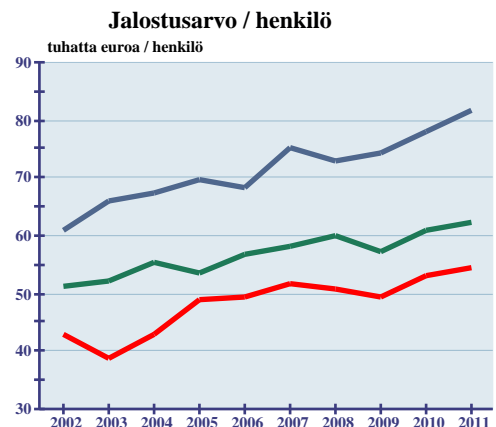
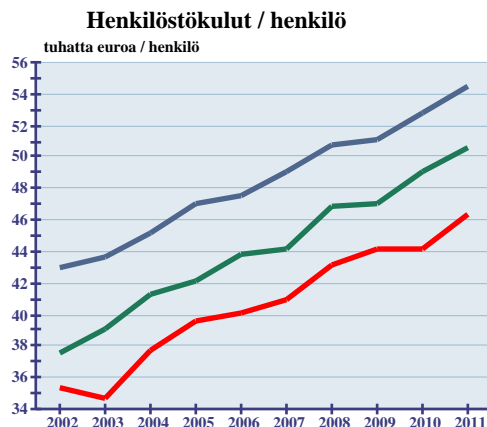
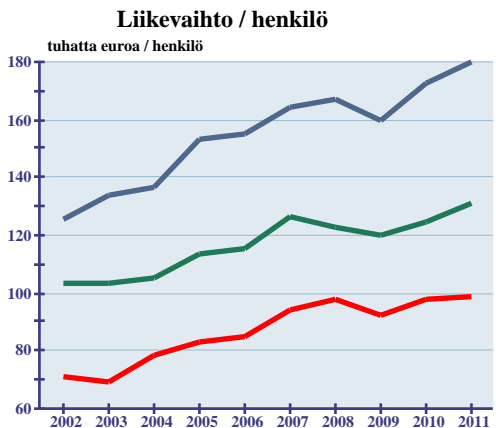
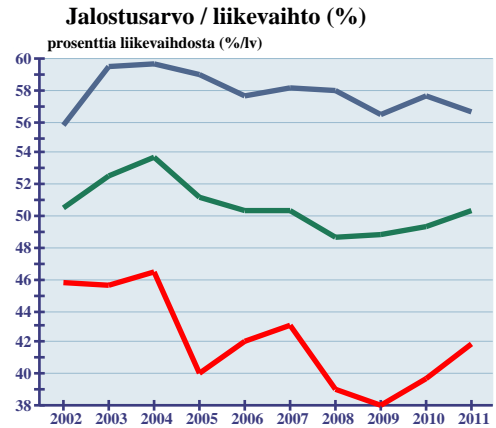
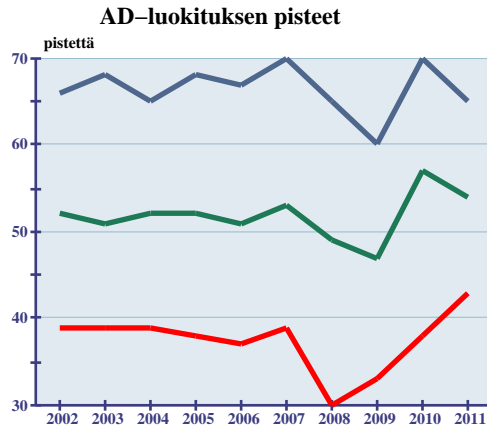
Koko vaihto-omaisuuden kiertoaika




Vaihto-omaisuus / liikevaihto (%)



Tunnuslukugrafiikka V – Luokitus ja toiminnan tehokkuus
Sanomalehtien kustantaminen (5813)





Balance Consulting tuottaa luotettavia talousanalyysijä
yritys- ja talousjohdolle. Balance Consulting tarjoaa ratkaisun,
kun tarpeesi on:

- * Tunnusluvut ja luokitukset
- * Taloudelliset analyysit
- * Toimiala- ja yritysjoukkovertailut

Lisätietoa palveluista:
www.balanceconsulting.fi
balance@balanceconsulting.fi
010 665 2460

Osta raportit osoitteesta:
tietopalvelut.kauppalehti.fi